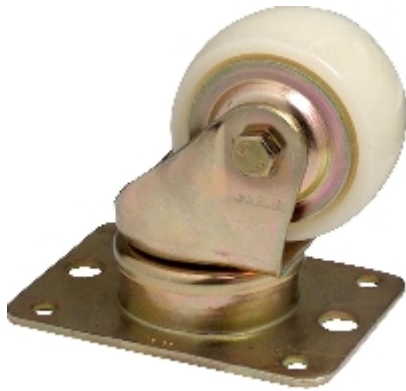


Zwenkwiel:

JBPN 070-CC1/A-R



Technische data

Diameter		70 mm
Wiel breedte		35 mm
Naafbreedte		45 mm
Bouwhoogte		102 mm
Uitlading		25 mm
Topplaat afmetingen		100 x 80 mm
Top plate diameter		9 mm
Afstand tussen de boutgaten		85.9 x 60.5 mm
Zwenkradius rem		60 mm
Draagvermogen		250 kg
Gewicht		0.86 kg

Technische omschrijving

Zwenklager met afgedicht diepgroef-kogellager
gebruikstemperaturen van -30°C tot + 80°C



Wiel

Engineered Polyamide wiel met afgedicht enkel diepgroefkogellager