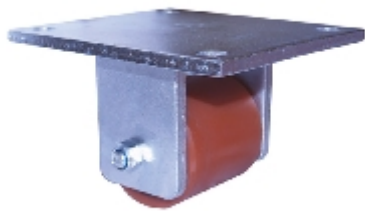





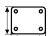
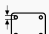
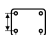

Fixed:

504a 18K085v ZPS

Op verzoek



Technische data

| | | |
|-----------------------------|---|------------|
| Diameter |  | 85 mm |
| Loopvlakbreedte |  | 85 mm |
| Bouwhoogte |  | 125 mm |
| Topplaat afmetingen |  | 190x170 mm |
| Top plate diameter |  | 16,5 mm |
| Afstand tussen de boutgaten |  | 150x135 mm |
| Draagvermogen |  | 700 kg |

Technische omschrijving

Zware gelaste staalconstructie verzinkt en gepassiveerd

Wiel

Polyurethaneband oranje-rood (95° Shore A) met een gietijzeren velg en een kogellager